

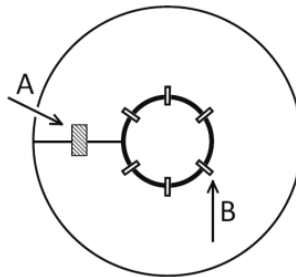
NÁVOD K POUŽITÍ

LÍMEC PRO PSY

Milý majiteli čtyřnohého chlupáče,

děkujeme za zakoupení VETlímce. Držíme pěsti, aby rekonvalescence Tvého miláčka dopadla na výbornou! Nyní ještě pár rad, jak VETlímec používat!

1. **SPRÁVNÁ VELIKOST:** Aby vše fungovalo tak, jak má, je opravdu důležité vybrat správnou velikost límce, která odpovídá typu zranění zvířete, jeho temperamentu a rase, což jste již ale jistě probrali a vyzkoušeli v ordinaci svého veterinárního lékaře nebo se poradili s námi přes poptávkový formulář. Pro jistotu zopakujeme základní pravidlo – **límec musí být vždy delší než zvířecí čumáček, a to zhruba o 4 cm vleže!**
2. **PŘIZPŮSOBENÍ LÍMCE:** K upevnění a nastavení velikosti límce slouží suché zipy (A), které se nachází na vnějším obvodu límce a v oblasti krku.
- 3. **ZABEZPEČETE LÍMEC PROTI SUNDÁNÍ:** Navlékněte obojek do poutek na krku (B) a zapněte jej. Na toto důležité opatření nezapomínejte! Díky němu se ani aktivnější pejsek z límce nedostane! Obojek musí být zajištěn tak, aby jej zvíře nemohlo přetáhnout přes hlavu a límec spolu s ním stáhnout!!!



ÚDRŽBA: Límec je vyroben z molitanu a bavlny, proto jej v případě potřeby perte v ruce s použitím jemného čistícího prostředku.

UPOZORNĚNÍ: Nenechávejte psa bez dozoru, za kvalitu výrobku si stojíme, jako výrobce však neneseme zodpovědnost za použití límce, ani za jakoukoliv případnou újmu zvířete, zakoupením a používáním výrobku toto berete na vědomí a vyjadřujete souhlas. Náš límec je skvělý pomocník, ale nic – žádný límec na světě – nevynahradí pejskovi pozornost a ostražitost majitele, kterou k uzdravení potřebuje.

Tak PAC a hodně štěstí, ať jste po operaci brzy fit! Holky z VETlímce



VÝROBEK NELZE
CHEMICKY ČISTIT



VÝROBEK NELZE
ŽELIT



VÝROBEK NELZE
SUŠIT V SUŠIČCE



VÝROBEK PRÁT
POUZE RUČNĚ

Upozornění: Udržujte mimo dosah dětí. Chraňte před otevřeným ohněm.



VÝROBCE: VETlímce s.r.o., Cukrovarská 3006/20, 301 00 Plzeň, IČO: 1197916

KONTAKT: info@vetlimce.cz, www.vetlimce.cz, FB: VETlímce – pooperační límce pro psy a kočky